

# FOR RENT

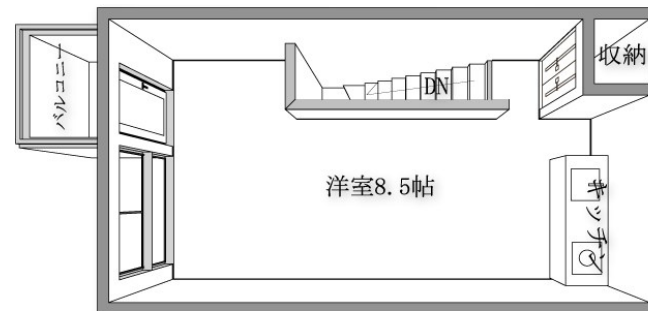
賃料	管理費等
108,000円	2,000円

オートロック ディンプルキー メゾネット

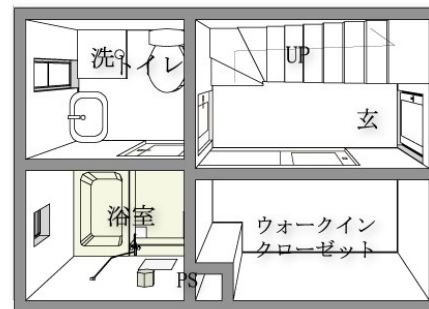
【外観】



【間取り図】



3F



2F



図面と現況が異なる場合は現況が優先となります。

間取りの「S」はサービスルーム(納戸)です。

間取り	1R		
敷金	1ヶ月	礼金	1ヶ月
敷引/償却金	-	保証金	-
物件種別	マンション		
建物名・部屋番号	宝光ビル 203号室		
物件所在地	東京都世田谷区等々力2丁目19-2		
交通	東急大井町線 尾山台駅 徒歩1分		
間取詳細			
構造・規模	鉄筋コンクリート 2階建 2階		
専有面積	31.62㎡	向き	西
築年月	2008年9月	契約期間	2年
損害保険	有 17,000円 24ヶ月	入居時期	即時
駐車場	無		
設備	IHクッキングヒーター バス・トイレ別 浴室に窓 エアコン TVインターホン ガス給湯 3点給湯		
その他費用			
入居諸条件	性別女性希望 二人不可		
保証会社	必須(日本セーフティー) 保証会社の審査による		
備考			

情報更新日2022年1月17日

No.KNR-00150

お問合せ先



東京都知事(5)第75508号

公益社団法人 全国宅地建物取引業保証協会、公益社団法人 全国宅地建物取引業保証協会 東京本部、東京法務局

**きねや不動産株式会社**

東京都世田谷区等々力2丁目20-12

TEL:03-5707-7650

FAX:03-5707-7651

E-mail: info@kineyafudousan.co.jp

URL: http://www.kineyafudousan.co.jp



携帯サイトから物件詳細を閲覧できます!

取引態様	手数料負担の割合	貸主	0%	借主	100%
仲介元付(一般)	手数料配分の割合	元付	0%	客付	100%

不動産コード: 2102206

物件管理コード: 1100022500000000005700000004

取引条件の有効期限は情報更新日より30日間となります。