

FOR RENT

賃料	管理費等
145,000円	0円

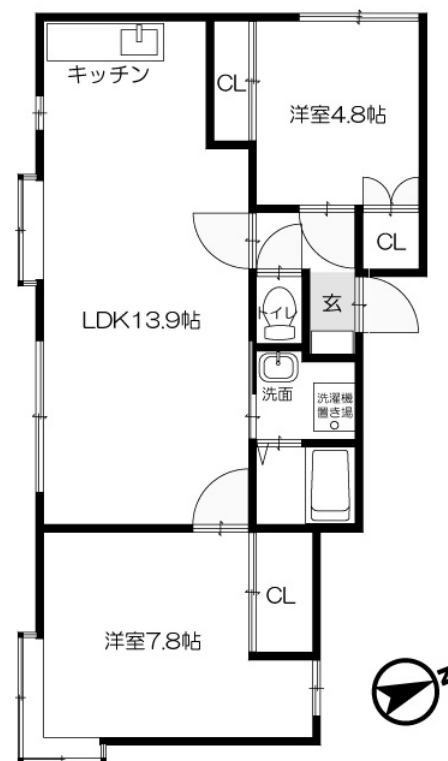
尾山台商店街すぐ近く・南向で日当たりよし

最上階 2F以上 角住戸 2面採光 陽当たり良好

【外観】



【間取り図】



図面と現況が異なる場合は現況が優先となります。

間取りの「S」はサービスルーム(納戸)です。

間取り	2LDK		
敷金	1ヶ月	礼金	1ヶ月
敷引/償却金	無	保証金	無
物件種別	マンション(居住用)		
建物名・部屋番号	サン・ジュエル尾山台 201号室		
物件所在地	東京都世田谷区尾山台 3丁目 26-15		
交通	東急大井町線 尾山台駅 徒歩3分		
間取詳細	LDK(13.9畳) 洋室(7.8畳) 洋室(4.8畳)		
構造・規模	軽量鉄骨 2階建 2階		
専有面積	58㎡	向き	
築年月	1989年9月18日	契約期間	2年
損害保険	有	入居時期	即時
駐車場	有(敷地内) 20000円/月~1台駐車可		
設備	ユニットバス バス有 追い焚き風呂 トイレ有 洗面台 エアコン 3点給湯 冷房 暖房 クローゼット		
その他費用			
入居諸条件	ペット不可 事務所相談		
保証会社			
備考			

情報更新日2020年9月25日

No.KNR-00353

お問合せ先



東京都知事(5)第75508号

公益社団法人 全国宅地建物取引業保証協会、公益社団法人 全国宅地建物取引業保証協会 東京本部、東京法務局

きねや不動産株式会社

東京都世田谷区等々力2丁目20-12

TEL:03-5707-7650

FAX:03-5707-7651

E-mail: info@kineyafudousan.co.jp

URL: http://www.kineyafudousan.co.jp



携帯サイトから物件詳細を閲覧できます!

取引態様	手数料負担の割合	貸主	0%	借主	100%
仲介元付(一般)	手数料配分の割合	元付	0%	客付	100%