

FOR RENT

賃料	管理費等
147,000円	0円

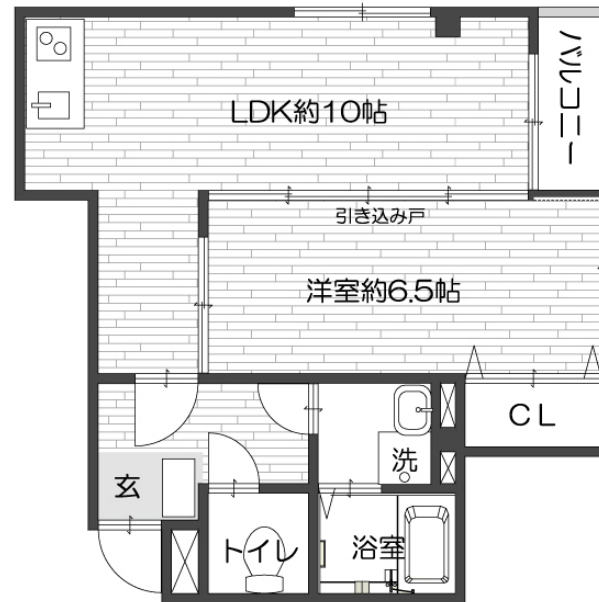
最上階角部屋で日当たり、風通し良し・追い焚き

最上階 角住戸 陽当たり良好 眺望良好

【外観】



【間取り図】



図面と現況が異なる場合は現況が優先となります。

間取りの「S」はサービスルーム(納戸)です。

間取り	1LDK		
敷金	1ヶ月	礼金	1ヶ月
敷引/償却金	無	保証金	無
物件種別	マンション		
建物名・部屋番号	ドエル・エミネンス 305号室		
物件所在地	東京都世田谷区等々力1丁目32-7		
交通	東急大井町線 尾山台駅 徒歩8分 東急大井町線 等々力駅 徒歩6分		
間取詳細	LDK(10畳) 洋室(6.5畳)		
構造・規模	鉄骨 3階建 3階		
専有面積	40.95㎡	向き	
築年月	2005年4月11日	契約期間	2年
損害保険	有	入居時期	2025年3月下旬
駐車場	有(敷地内) 18000円/月~ 駐輪場		
設備	システムキッチン ガスコンロ設置済 2口コンロユニットバス バス有 追い焚き風呂 脱衣所 トイレ有		
その他費用			
入居諸条件	ペット不可 事務所不可 楽器等の使用不可		
保証会社			
備考			

情報更新日2025年3月12日

No.KNR-00421

お問合せ先



東京都知事(6)第75508号

公益社団法人 全国宅地建物取引業保証協会、公益社団法人 全国宅地建物取引業保証協会 東京本部、東京法務局

きねや不動産株式会社

東京都世田谷区等々力2丁目20-12

TEL:03-5707-7650

E-mail: info@kineyafudousan.co.jp

URL: http://www.kineyafudousan.co.jp



携帯サイトから物件詳細を閲覧できます!

取引態様	手数料負担の割合	貸主	0%	借主	100%
仲介元付(専任)	手数料配分の割合	元付	0%	客付	100%