

# FOR RENT

賃料	管理費等
750,000円	0円

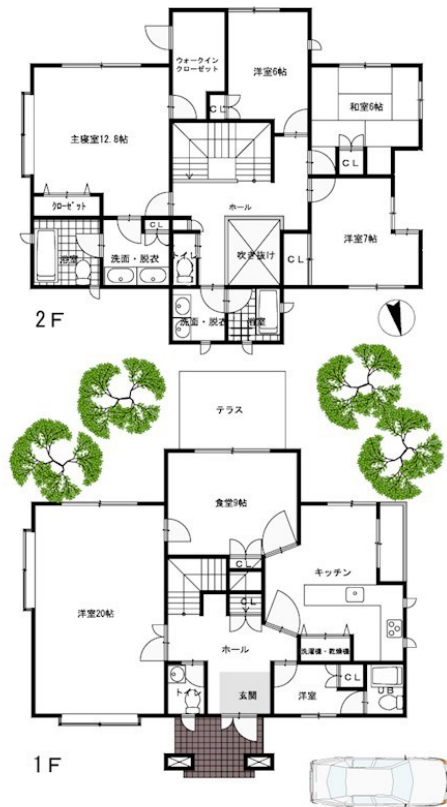
## 等々力1丁目・閑静住宅街にある戸建て・諸条件ご

電子キー

【外観】



【間取り図】



図面と現況が異なる場合は現況が優先となります。

間取りの「S」はサービスルーム(納戸)です。

間取り	5SLDK		
敷金	2ヶ月	礼金	1ヶ月
敷引/償却金	-	保証金	-
物件種別	戸建		
建物名・部屋番号	等々力1丁目戸建て		
物件所在地	東京都世田谷区等々力1丁目8-10		
交通	東急大井町線 等々力駅 徒歩10分		
間取詳細			
構造・規模	木造2階建2階		
専有面積	199.36㎡	向き	
築年月	1990年4月	契約期間	2年
損害保険		入居時期	2022年2月上旬予定
駐車場	付(無料) 駐輪場 バイク置き場		
設備	対面式キッチン カウンターキッチン ガスコンロ設置済 3口以上コンロ 食器洗浄乾燥機 バス・トイレ別		
その他費用			
入居諸条件	ペット相談		
保証会社			
備考			

情報更新日2022年1月10日

No.KNR-00514

お問合せ先



東京都知事(5)第75508号  
公益社団法人 全国宅地建物取引業保証協会、公益社団法人 全国宅地建物取引業保証協会 東京本部、東京法務局

### きねや不動産株式会社

東京都世田谷区等々力2丁目20-12  
TEL:03-5707-7650 FAX:03-5707-7651  
E-mail: info@kineyafudousan.co.jp  
URL: http://www.kineyafudousan.co.jp



携帯サイトから物件詳細を閲覧できます!

取引態様	手数料負担の割合	貸主	借主
仲介元付(一般)	手数料配分の割合	元付	客付