

FOR RENT

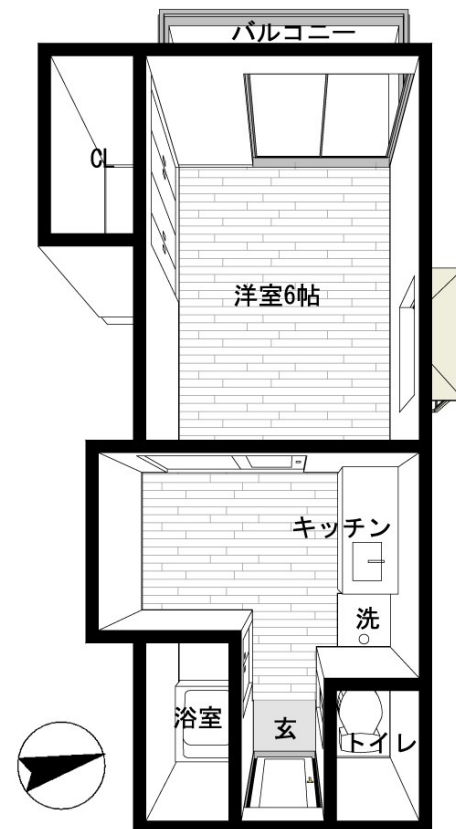
賃料	管理費等
66,000円	1,000円

間取り	1K		
敷金	1ヶ月	礼金	無
敷引/償却金	無	保証金	無
物件種別	アパート(居住用)		
建物名・部屋番号	フレンドハウス 206号室		
物件所在地	東京都世田谷区尾山台2丁目15-13		
交通	東急大井町線 尾山台駅 徒歩8分		
間取詳細			
構造・規模	木造2階建2階		
専有面積	23.1㎡	向き	
築年月	1995年1月12日	契約期間	2年
損害保険	有	入居時期	2020年8月中旬予定
駐車場	駐輪場		
設備			
その他費用			
入居諸条件			
保証会社			
備考			

【外観】



【間取り図】



図面と現況が異なる場合は現況が優先となります。

間取りの「S」はサービスルーム(納戸)です。

情報更新日2020年8月12日

No.KNR-00559

お問合せ先



東京都知事(5)第75508号

公益社団法人 全国宅地建物取引業保証協会、公益社団法人 全国宅地建物取引業保証協会 東京本部、東京法務局

きねや不動産株式会社

東京都世田谷区等々力2丁目20-12

TEL:03-5707-7650

FAX:03-5707-7651

E-mail: info@kineyafudousan.co.jp

URL: http://www.kineyafudousan.co.jp



携帯サイトから物件詳細を閲覧できます!

取引態様	手数料負担の割合	貸主	0%	借主	100%
仲介元付(一般)	手数料配分の割合	元付	0%	客付	100%