

FOR RENT

賃料	管理費等
190,000円	0円

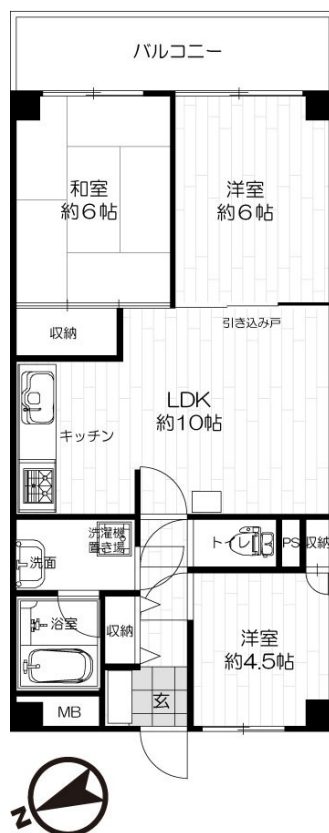
緑豊かな自然に囲まれた分譲賃貸マンション

分譲タイプ モニタ付オートロック

【外観】



【間取り図】



図面と現況が異なる場合は現況が優先となります。

間取りの「S」はサービスルーム(納戸)です。

間取り	3LDK		
敷金	1ヶ月	礼金	1ヶ月
敷引 / 償却金	無 -	保証金	無
物件種別	マンション		
建物名・部屋番号	シャンボール瀬田 110号室		
物件所在地	東京都世田谷区瀬田 4丁目6-1		
交通	東急田園都市線 二子玉川駅 徒歩12分		
間取詳細			
構造・規模	鉄筋コンクリート 6階建 1階		
専有面積	61.7㎡	向き	
築年月	1984年9月	契約期間	2年
損害保険	有 24ヶ月	入居時期	相談
駐車場	空無		
設備	エレベーター 敷地内ゴミ置き場 システムキッチン バス・トイレ別 エアコン 全室 インターホン		
その他費用			
入居諸条件			
保証会社	必須(日本セーフティー) 保証会社の審査による		
備考			

情報更新日2025年12月4日

No.KNR-00602

お問合せ先



東京都知事(6)第75508号

公益社団法人 全国宅地建物取引業保証協会、公益社団法人 全国宅地建物取引業保証協会 東京本部、東京法務局

きねや不動産株式会社

東京都世田谷区等々力2丁目20-12

TEL:03-5707-7650

E-mail: info@kineyafudousan.co.jp

URL: http://www.kineyafudousan.co.jp



携帯サイトから物件詳細を閲覧できます！

取引態様	手数料負担の割合	貸主	0%	借主	100%
仲介元付(一般)	手数料配分の割合	元付	0%	客付	100%