

FOR RENT

賃料	管理費等
140,000円	3,000円

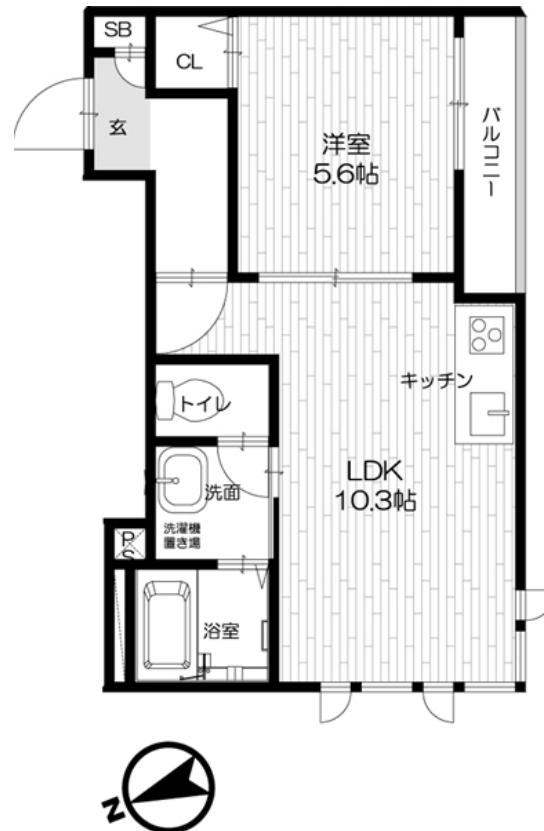
尾山台徒歩1分の便利な立地にあるグレード感溢

防犯カメラ 閑静な住宅街 2F以上 モニタ付オートロック 角住戸

【外観】



【間取り図】



図面と現況が異なる場合は現況が優先となります。

間取りの「S」はサービスルーム(納戸)です。

間取り	1LDK		
敷金	1ヶ月	礼金	1ヶ月
敷引/償却金	無	保証金	無
物件種別	マンション		
建物名・部屋番号	メープルハウス尾山台 306号室		
物件所在地	東京都世田谷区等々力2丁目20-12		
交通	東急大井町線 尾山台駅 徒歩1分		
間取詳細	洋室(5.6畳) LDK(10.3畳)		
構造・規模	鉄骨 4階建 3階		
専有面積	37.7㎡	向き	東
築年月	2012年12月15日	契約期間	2年
損害保険	有 24ヶ月	入居時期	即時
駐車場	無 駐輪場		
設備	エレベーター 内階段 システムキッチン ユニットバス 追い焚き風呂 浴室乾燥 脱衣所 シャワー		
その他費用			
入居諸条件	ペット不可 事務所不可 楽器等の使用不可		
保証会社			
備考			

情報更新日2021年3月1日

No.メープルハウス尾山台306

お問合せ先



東京都知事(5)第75508号
公益社団法人 全国宅地建物取引業保証協会、公益社団法人 全国宅地建物取引業保証協会 東京本部、東京法務局

きねや不動産株式会社

東京都世田谷区等々力2丁目20-12
TEL:03-5707-7650 FAX:03-5707-7651
E-mail: info@kineyafudousan.co.jp
URL: http://www.kineyafudousan.co.jp



携帯サイトから物件詳細を閲覧できます!

取引態様	手数料負担の割合	貸主	0%	借主	100%
貸主	手数料配分の割合	元付	0%	客付	100%