

# FOR RENT

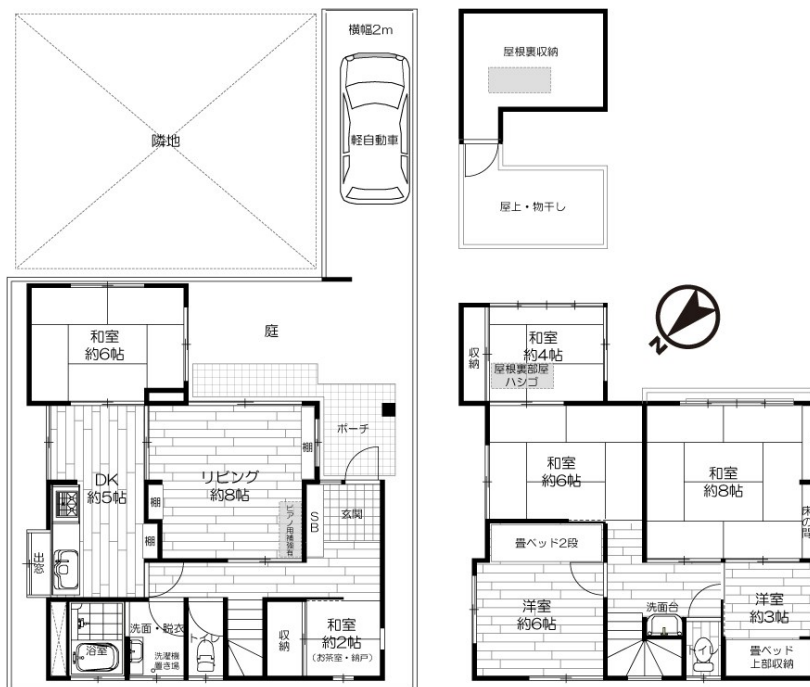
賃料	管理費等
170,000円	0円

壁紙張替済 茶室

【外観】



【間取り図】



間取り	7SLDK		
敷金	1ヶ月	礼金	1ヶ月
敷引/償却金	-	保証金	-
物件種別	戸建		
建物名・部屋番号	西つつじヶ丘4丁目戸建て		
物件所在地	東京都調布市西つつじヶ丘4丁目33-35		
交通	京王線 つつじヶ丘(東京)駅 徒歩7分 京王線 柴崎駅 徒歩14分		
間取詳細			
構造・規模	木造 2階建 1-2階		
専有面積	106.05㎡	向き	南東
築年月	1979年1月10日	契約期間	定期借家契約 2年
損害保険		入居時期	2024年11月上旬予定
駐車場	付(無料) 駐輪場 バイク置き場		
設備	システムキッチン ガスコンロ設置済 キッチンに窓 パス・トイレ別 追い焚き風呂 浴室に窓		
その他費用			
入居諸条件	ペット相談 楽器等の使用可 二人可 法人可		
保証会社	可 保証会社の審査による		
備考			

図面と現況が異なる場合は現況が優先となります。

間取りの「S」はサービスルーム(納戸)です。

情報更新日2024年9月27日

No.00142

お問合せ先



東京都知事(6)第75508号

公益社団法人 全国宅地建物取引業保証協会、公益社団法人 全国宅地建物取引業保証協会 東京本部、東京法務局

きねや不動産株式会社

東京都世田谷区等々力2丁目20-12

TEL:03-5707-7650

E-mail: info@kineyafudousan.co.jp

URL: http://www.kineyafudousan.co.jp



携帯サイトから物件詳細を閲覧できます!

取引態様	手数料負担の割合	貸主	0%	借主	100%
仲介元付(一般)	手数料配分の割合	元付	0%	客付	100%