

# FOR RENT

賃料	管理費等
115,000円	3,000円

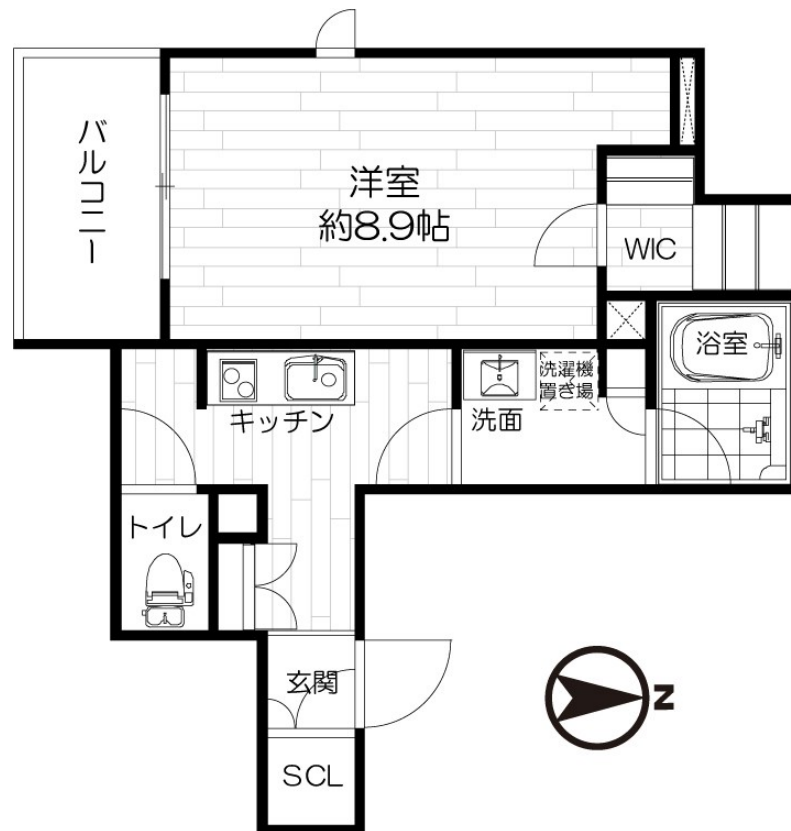
## 中町3丁目築浅マンション・室内設備充実・積水八

オートロック 角住戸

【外観】



【間取り図】



図面と現況が異なる場合は現況が優先となります。

間取りの「S」はサービスルーム(納戸)です。

間取り	1SK		
敷金	1ヶ月	礼金	1ヶ月
敷引/償却金	-	保証金	-
物件種別	マンション		
建物名・部屋番号	グランドコーポ粕谷 202号室		
物件所在地	東京都世田谷区中町3丁目17-11		
交通	東急大井町線 上野毛駅 徒歩9分 東急大井町線 等々力駅 徒歩11分		
間取詳細			
構造・規模	鉄骨 3階建 2階		
専有面積	35.08㎡	向き	南
築年月	2020年2月下旬	契約期間	2年
損害保険	有	入居時期	2021年10月上旬予定
駐車場	無		
設備	ガスコンロ設置済 IHクッキングヒーター パス・トイレ別 追い焚き風呂 浴室乾燥 浴室に窓		
その他費用			
入居諸条件			
保証会社			
備考			

情報更新日2021年10月9日

No.00147

お問合せ先



東京都知事(5)第75508号  
公益社団法人 全国宅地建物取引業保証協会、公益社団法人 全国宅地建物取引業保証協会 東京本部、東京法務局

### きねや不動産株式会社

東京都世田谷区等々力2丁目20-12  
TEL:03-5707-7650 FAX:03-5707-7651  
E-mail: info@kineyafudousan.co.jp  
URL: http://www.kineyafudousan.co.jp



携帯サイトから物件詳細を閲覧できます!

取引態様	手数料負担の割合	貸主	0%	借主	100%
仲介元付(専任)	手数料配分の割合	元付	0%	客付	100%