

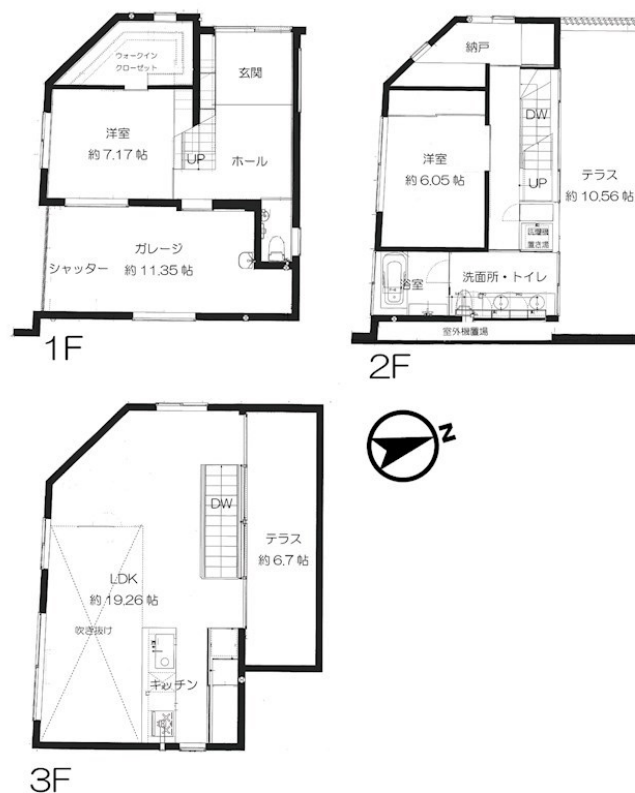
FOR RENT

賃料	管理費等
490,000円	0円

【外観】



【間取り図】



間取り	2SLDK		
敷金	2ヶ月	礼金	1ヶ月
敷引 / 償却金	- 1ヶ月	保証金	-
物件種別	戸建		
建物名・部屋番号	等々力Y邸		
物件所在地	東京都世田谷区等々力8丁目1-5		
交通	東急大井町線 等々力駅 徒歩9分 東急大井町線 尾山台駅 徒歩10分		
間取詳細			
構造・規模	鉄筋コンクリート 2階建 B1-2階		
専有面積	116.33㎡	向き	
築年月	2005年5月	契約期間	2年
損害保険	有	入居時期	相談
駐車場	有(敷地内)		
設備	システムキッチン カウンターキッチン バス・トイレ別 追い焚き風呂 浴室に窓 洗面2 ボウル エアコン		
その他費用	[一時金] 鍵交換費：60,500円		
入居諸条件	ペット相談 事務所不可 楽器等の使用不可 法人可		
保証会社	必須 審査による		
備考			

図面と現況が異なる場合は現況が優先となります。

間取りの「S」はサービスルーム(納戸)です。

情報更新日2026年1月19日

No.00155

お問合せ先



東京都知事(6)第75508号

公益社団法人 全国宅地建物取引業保証協会、公益社団法人 全国宅地建物取引業保証協会 東京本部、東京法務局

きねや不動産株式会社

東京都世田谷区等々力2丁目20-12

TEL:03-5707-7650

E-mail: info@kineyafudousan.co.jp

URL: http://www.kineyafudousan.co.jp



携帯サイトから物件詳細を閲覧できます！

取引態様	手数料負担の割合	貸主	0%	借主	100%
仲介元付(専任)	手数料配分の割合	元付	0%	客付	100%