

FOR RENT

賃料	管理費等
90,000円	5,000円

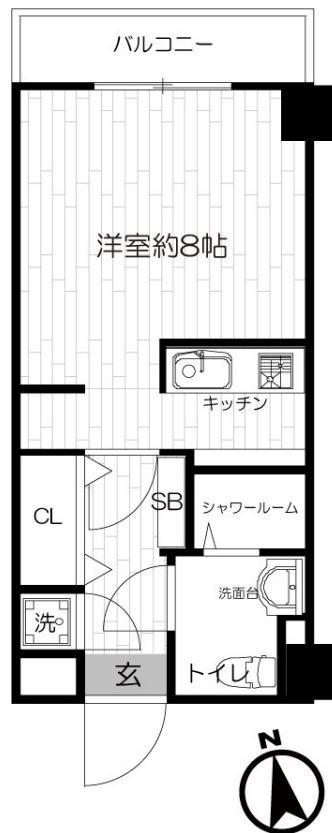
ヨーロッパレンガタイル貼りのデザイナーズマ

モニタ付オートロック,リノベーション,外壁タイル張り,防犯カメラ

【外観】



【間取り図】



図面と現況が異なる場合は現況が優先となります。

間取りの「S」はサービスルーム(納戸)です。

間取り	1R		
敷金	1ヶ月	礼金	1ヶ月
敷引/償却金	無 1ヶ月	保証金	無
物件種別	マンション		
建物名・部屋番号	カーサ・デ・クリサンテモ 111号室		
物件所在地	東京都世田谷区奥沢8丁目5-1		
交通	東急大井町線 九品仏駅 徒歩6分 東急大井町線 尾山台駅 徒歩9分		
間取詳細			
構造・規模	鉄筋コンクリート 5階建 1階		
専有面積	25.52㎡	向き	北
築年月	2002年3月1日	契約期間	2年
損害保険	有	入居時期	即時
駐車場	有(敷地内) 27500円/月~		
設備	エレベーター 24時間ゴミ出し可 宅配BOX 2口コンロ キッチン床暖房 シャワー トイレ有		
その他費用			
入居諸条件	ペット不可 二人可		
保証会社			
備考			

情報更新日2022年1月17日

No.00193

お問合せ先



東京都知事(5)第75508号

公益社団法人 全国宅地建物取引業保証協会、公益社団法人 全国宅地建物取引業保証協会 東京本部、東京法務局

きねや不動産株式会社

東京都世田谷区等々力2丁目20-12

TEL:03-5707-7650

FAX:03-5707-7651

E-mail: info@kineyafudousan.co.jp

URL: http://www.kineyafudousan.co.jp



携帯サイトから物件詳細を閲覧できます!

取引態様	手数料負担の割合	貸主	0%	借主	100%
仲介元付(一般)	手数料配分の割合	元付	0%	客付	100%