

FOR RENT

賃料	管理費等
110,000円	10,000円

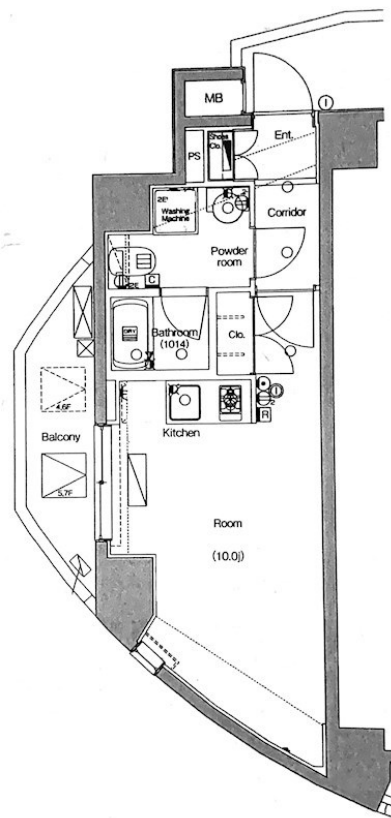
白金5丁目に位置する分譲賃貸マンション・充実の

モニタ付オートロック ディンプルキー 角住戸

【外観】



【間取り図】



図面と現況が異なる場合は現況が優先となります。

間取りの「S」はサービスルーム(納戸)です。

間取り	1K		
敷金	1ヶ月	礼金	-
敷引/償却金	-	保証金	-
物件種別	マンション		
建物名・部屋番号	グランドコンシェルジュ広尾 405号室		
物件所在地	東京都港区白金5丁目14-14		
交通	東京メトロ日比谷線 広尾駅 徒歩9分 都営三田線 白金台駅 徒歩13分		
間取詳細			
構造・規模	鉄筋コンクリート 8階建 4階		
専有面積	26.36㎡	向き	
築年月	2008年6月	契約期間	2年
損害保険		入居時期	2022年6月上旬予定
駐車場			
設備	エレベーター ガスコンロ設置済 ガスオープンバス・トイレ別 浴室乾燥 温水洗淨便座 洗面化粧台		
その他費用			
入居諸条件			
保証会社	必須(日本セーフティー) 保証会社の審査による		
備考			

情報更新日2022年7月2日

No.00201

お問合せ先



東京都知事(5)第75508号

公益社団法人 全国宅地建物取引業保証協会、公益社団法人 全国宅地建物取引業保証協会 東京本部、東京法務局

きねや不動産株式会社

東京都世田谷区等々力2丁目20-12

TEL:03-5707-7650

E-mail: info@kineyafudousan.co.jp

URL: http://www.kineyafudousan.co.jp



携帯サイトから物件詳細を閲覧できます!

取引態様	手数料負担の割合	貸主	0%	借主	100%
仲介元付(一般)	手数料配分の割合	元付	0%	客付	100%