

# FOR SALE

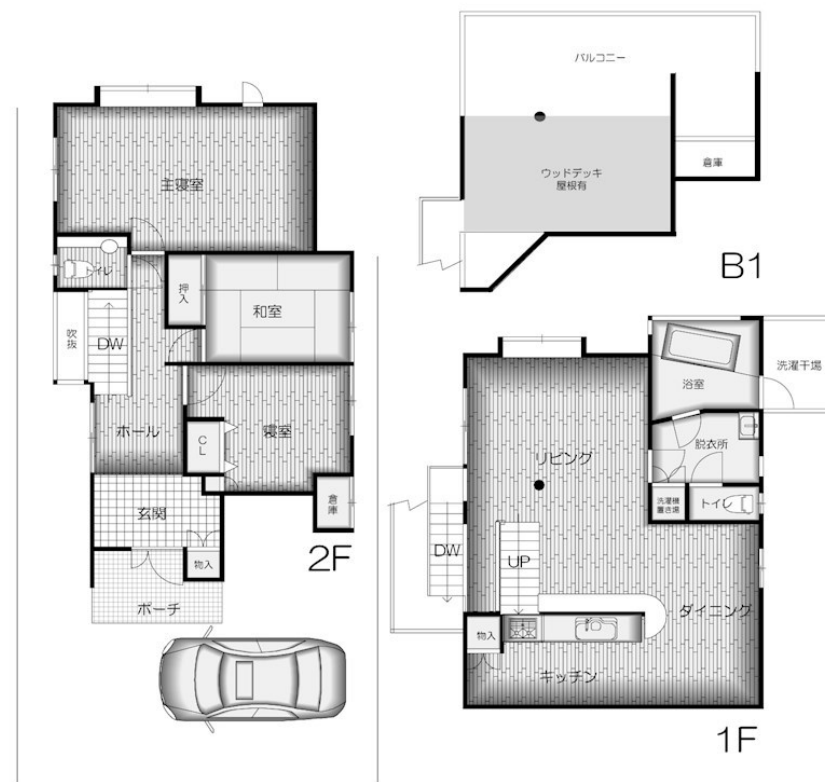
価格	間取りタイプ
1,500万円	3LDK



【外観】



【間取り図】



物件種目	一戸建て		
物件所在地	静岡県伊東市鎌田 1086-137		
交通	伊東線 伊東駅 車10分(4.5km)		
土地面積	306.00㎡ (約92.56坪)	他に私道面積	1852.00㎡ 持分:1852分の24
建物面積	131.23㎡ (約39.69坪)	地目	原野
構造規模	木造2階建		
築年月	1997年8月	都市計画	非線引き区域
用途地域	無指定		
建ぺい率	30%	容積率	60%
土地権利	所有権		
法令上の制限			
現況	空き	引渡日	相談
接道状況	北4.00m		
建築確認番号		開発許可番号	
設備	ガス:プロパン / 下水:浄化槽(個別) / 水道:私営		
周辺施設			
その他費用	自治会費: 30,000円 / 年 水道組合費: 15,000円 / 年 水道名義変更料: 30,000円 / 一括 水道使用量: 1,500円 / 月		
備考			

現況と異なる場合には現況を優先します。 間取りの「S」はサービスルーム(納戸)です。  
 価格は物件の代金総額を表示しており、消費税が課税される場合は税込と表記の上、 税込価格で表示しております。

取引条件の有効期限:2020年3月29日

No.00002

お問合せ先



東京都知事(5)第75508号

**きねや不動産株式会社**

TEL:03-5707-7650

FAX:03-5707-7651

東京都世田谷区等々力2丁目20-12

URL:<http://fudousan-katsuyo.com/>

E-Mail:[info@kineyafudousan.co.jp](mailto:info@kineyafudousan.co.jp)

担当:児島 史朗

取引態様:一般媒介

